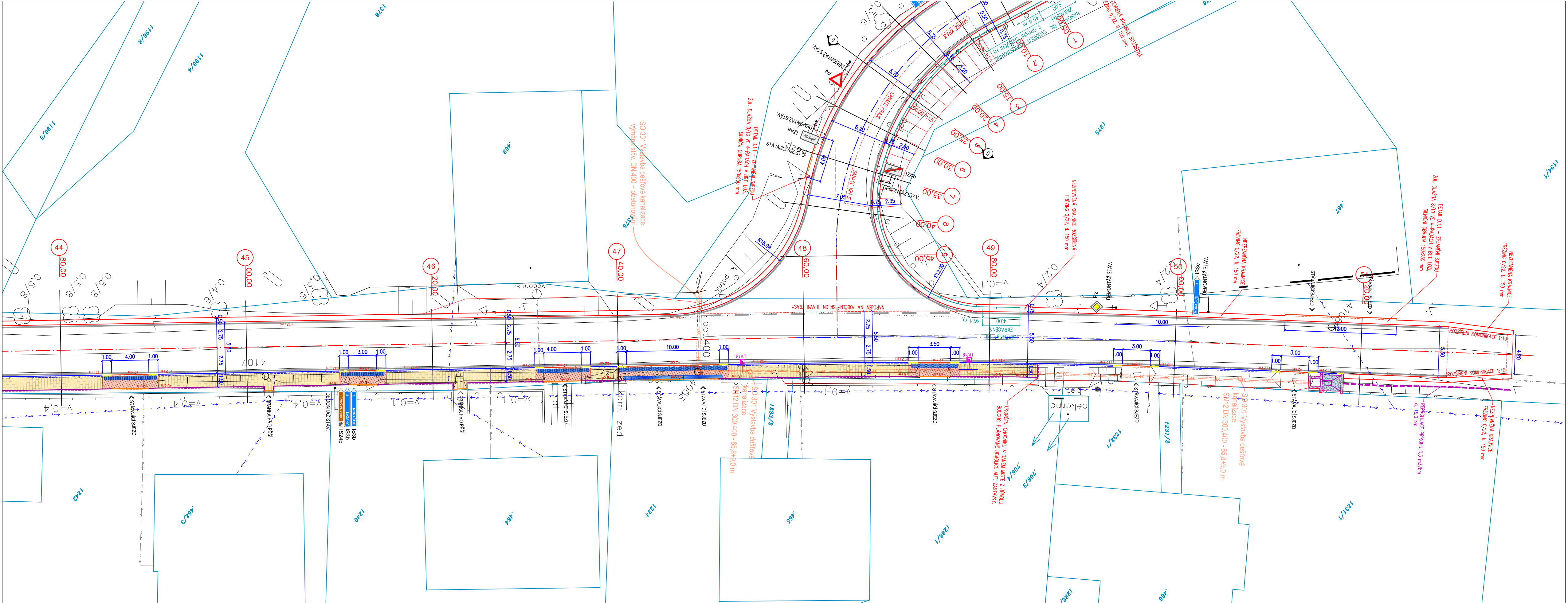


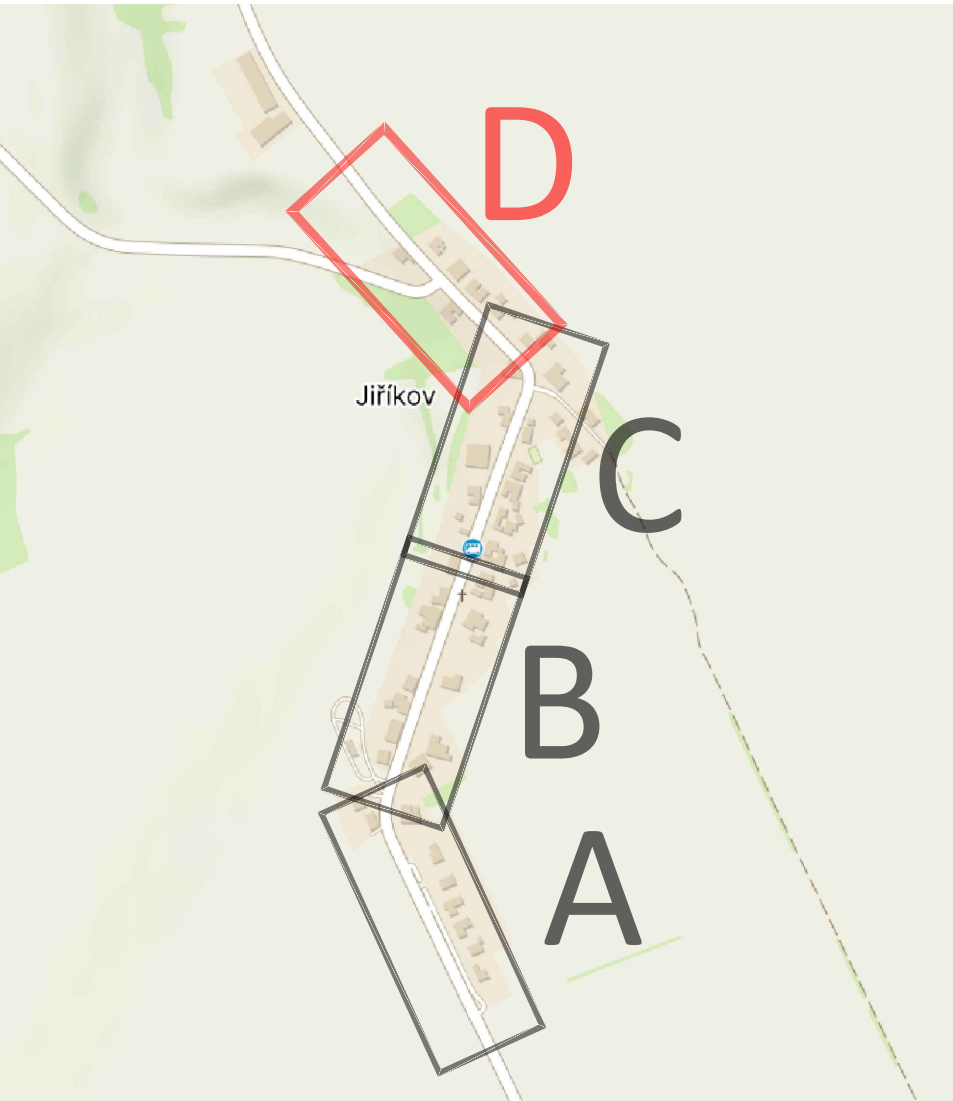
SITUACE D SO 102 - Chodník podél silnice III/3594 1:200



- LEGENDA**
- chodníky SO 102**
- bet. dlažba 200x100x60 mm šedá pochozí skladba
 - bet. dlažba 200x100x80 mm šedá zpevněná skladba
 - bet. dlažba 200x100x60 mm černá nástupiště aut. zastávek
 - bet. dlažba 200x200x80 mm šedá vegetační dlažba
 - dlažba pro nevidomé bet. dlažba hmatná/hladká - kontrastní
- ostatní dlažební plochy**
- žul. dlažba 8/10 výplň spár kamenivem
 - lomový kámen tl. 200 mm do bet. lože
- obruby**
- obruba silniční 150x250x1000 mm podsádka +12 cm
 - obruba silniční 150x150x1000 mm podsádka +5 cm, +2 cm
 - obruba přechodová 250/150 mm
 - obruba chodníková 80x250x1000 mm podsádka +8 cm
 - obruba chodníková 80x250x1000 mm podsádka +0 cm
 - obruba nástupní 400/290/1000
- ostatní**
- ohumusování a osetí tl. 150 mm
 - nezpevněná krajnice frézování tl. 150 mm
 - betonový povrch, vodící pásek
 - výška podsádky obruby +2 cm
 - vdz bílá barva + plast
 - katastrální hranice
 - napojení na stáv. terén v místě asfaltu prořez+závluka

- LEGENDA**
- inženýrské sítě stávající**
- elektro**
- vedení NN nadzemní
 - vedení NN podzemní
 - sdělovací vedení
- voda+kanalizace**
- kanalizace dešťová
 - vodovod
- inženýrské sítě nové**
- kanalizace**
- SO 301 - Výstavba dešťové kanalizace
 - Připojka DN 150 (SO 301)

SKLADBA VÝŘEZŮ:



Generální projektant:

PRODIN A.S.
K VÁPENEC 2745
530 02 PARDUBICE

www.prodin.cz
DIČ: CZ25292161
IČO: 25292161

Průběh inženýrských sítí je zakreslen dle podkladů jejich správců. Před zahájením veškerých stavebních prací je nutno nechat výtýčit inženýrské sítě.

Zpracovatel dílčí části dokumentace:

Vypracoval: Ing. Daniel Gabrle
Kraj: Pardubický
Investor: Obec Dolní Újezd
Akce:

Zodp. projektant: Ing. Daniel Gabrle
Traťový úsek/Obec: Dolní Újezd, Jiříkov

Kontroloval: Ing. Michal Hornýš

Souřadnicový systém S-JTSK, Výškový systém Bpv

PRODIN
SKUPINA VENTIO

SILNICE III/3594, CHODNÍK PODÉL III/3594, JIŘÍKOV

SO 102 - Chodník podél silnice III/3594

Obsah výkresu: SITUACNÍ VÝKRES D

Formát: 5 A4
Datum: 06/2023
Účel: DUSP+PDPS
Č. zakázky: 3111-22-016
Změna: Č. kopie

Měřítko: 1:200

Část dokumentace: D.1.2
Č. výkresu: 1.4